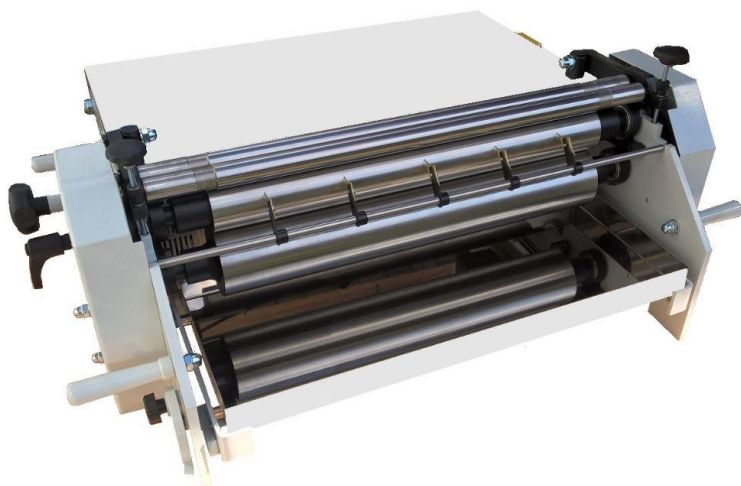


PS PROJEKT  
WYSOKA 77  
66-433 LUBISZYN  
POLAND  
TEL. +48 661068111  
psprojekt@vp.pl

### Oferta

| Nr. | Nazwa maszyny (szerokość w milimetrach) | Cena netto |
|-----|---|------------|
| 1   | Klejarka 250                            | 7.000      |
| 2   | Klejarka 300                            | 7.500      |
| 3   | Klejarka 400                            | 8.000      |
| 4   | Klejarka 520                            | 8.500      |
| 5   | Klejarka 720                            | 10.000     |
| 6   | Klejarka 820                            | 10.500     |
| 7   | Klejarka 920                            | 11.500     |
| 8   | Klejarka 1020                           | 12.500     |
| 9   | Klejarka 1200                           | 14.000     |
| 10  | Klejarka 1300                           | 15.000     |



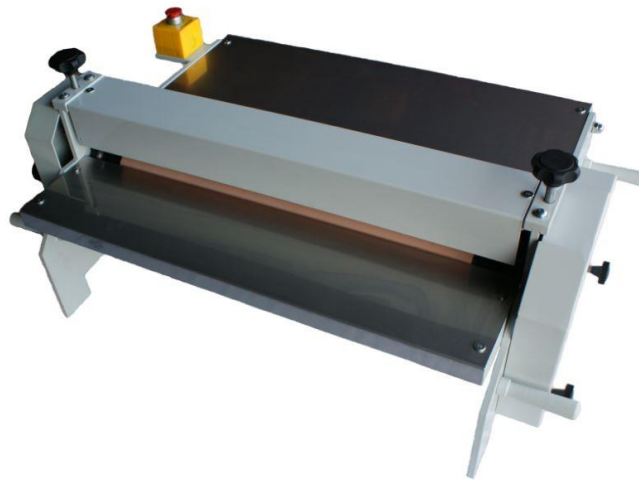
- Wałki pracujące w kleju wykonane ze stali kwasoodpornej.
- Podwójnie łożyskowane wały nakładające klej.
- Płynna regulacja grubości nakładanego kleju.
- Płynna regulacja prędkości pracy maszyny.
- Klejenie na zimno.
- Zasilanie 230 V.

|    |                           |        |
|----|---------------------------|--------|
| 11 | Dociskarka 4-wałkowa 250  | 7.000  |
| 12 | Dociskarka 4-wałkowa 300  | 7.500  |
| 13 | Dociskarka 4-wałkowa 400  | 8.000  |
| 14 | Dociskarka 4-wałkowa 520  | 8.500  |
| 15 | Dociskarka 4-wałkowa 720  | 10.000 |
| 16 | Dociskarka 4-wałkowa 820  | 10.500 |
| 17 | Dociskarka 4-wałkowa 920  | 11.500 |
| 18 | Dociskarka 4-wałkowa 1020 | 12.500 |
| 19 | Dociskarka 4-wałkowa 1200 | 14.000 |
| 20 | Dociskarka 4-wałkowa 1300 | 15.000 |
|    |                           |        |



- Gumowane 4 wałki , podwójnie łożyskowane.
- Płynna regulacja docisku.
- Płynna regulacja prędkości pracy maszyny.
- Zasilanie 230 V.

|    |                           |        |
|----|---------------------------|--------|
| 21 | Dociskarka 2-wałkowa 250  | 5.700  |
| 22 | Dociskarka 2-wałkowa 300  | 6.300  |
| 23 | Dociskarka 2-wałkowa 400  | 6.900  |
| 24 | Dociskarka 2-wałkowa 520  | 7.500  |
| 25 | Dociskarka 2-wałkowa 720  | 8.100  |
| 26 | Dociskarka 2-wałkow 820   | 8.700  |
| 27 | Dociskarka 2-wałkowa 920  | 9.300  |
| 28 | Dociskarka 2-wałkowa 1020 | 9.900  |
| 29 | Dociskarka 2-wałkowa 1200 | 10.500 |
| 30 | Dociskarka 2-wałkowa 1300 | 11.100 |



- Gumowane 2 wałki , podwójnie łożyskowane.
- Płynna regulacja docisku.
- Płynna regulacja prędkości pracy maszyny.
- Zasilanie 230 V